

NOT: Yapılan kampüs dışı erişimler 5651 Sayılı kanun gereği loglanmaktadır. İnternet erişim hizmetinde yapılacak yasadışı işlemlerde sorumluluk hesap sahiplerine aittir.

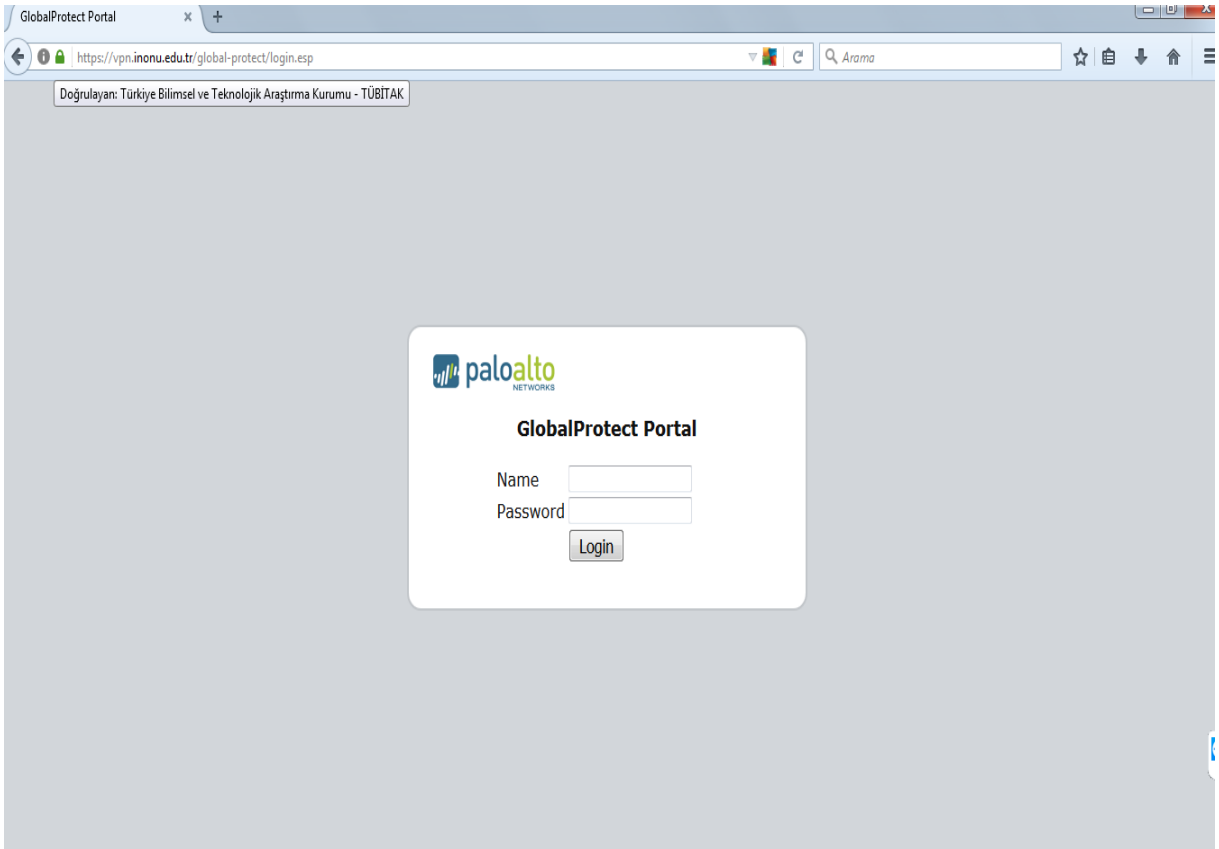
İNÖNÜ ÜNİVERSİTESİ KAMPÜS DIŞI ERİŞİM VPN KURULUMU

Tarayıcınıza <https://vpn.inonu.edu.tr> adresini yazınız. Aşağıdaki resimdeki ekran gelicektir. Burada “Name” kısmına Öğrencilerimiz “öğrenci-no”, Personelimiz “isim.soyisim” , “Password” kısmına da öğrenci ve personelimiz kablosuz ağa dahil olmak için kullandıkları şifreyi kullanmalıdırlar.

NOT:Şifre değiştirme işlemlerini aşağıdaki linklerden yapabilirsiniz.

Personel : [“https://login.inonu.edu.tr/personel/kullanici.php?islem=kullanicigirisi”](https://login.inonu.edu.tr/personel/kullanici.php?islem=kullanicigirisi)

Öğrenci: <https://login.inonu.edu.tr/ogrenci/kullanici.php>



GlobalProtect Portal

Doğrulayan: Türkiye Bilimsel ve Teknolojik Araştırma Kurumu - TÜBİTAK

paloalto
NETWORKS

GlobalProtect Portal

Name

Password

Login

Giriş yaptıktan sonra aşağıdaki resimde ki ekran gelecektir. Bur da işletim sisteminize uygun olan GlobalProtect yazılımını indiriniz.



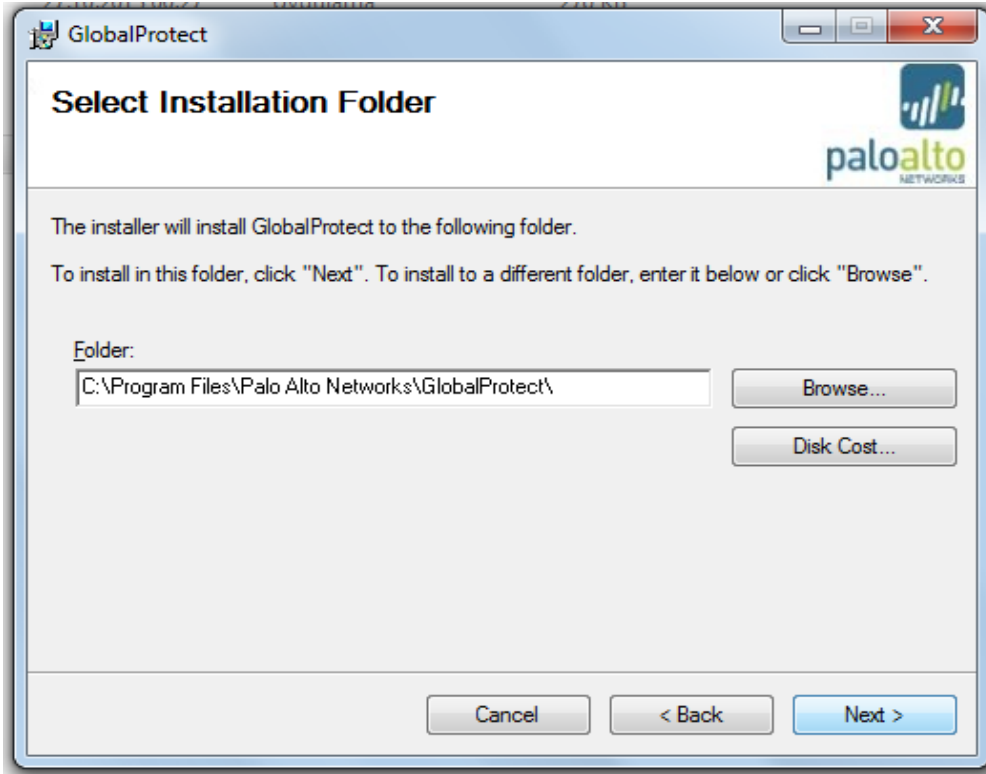
İndirme tamamlandıktan sonra indirilen dosyayı açınız.



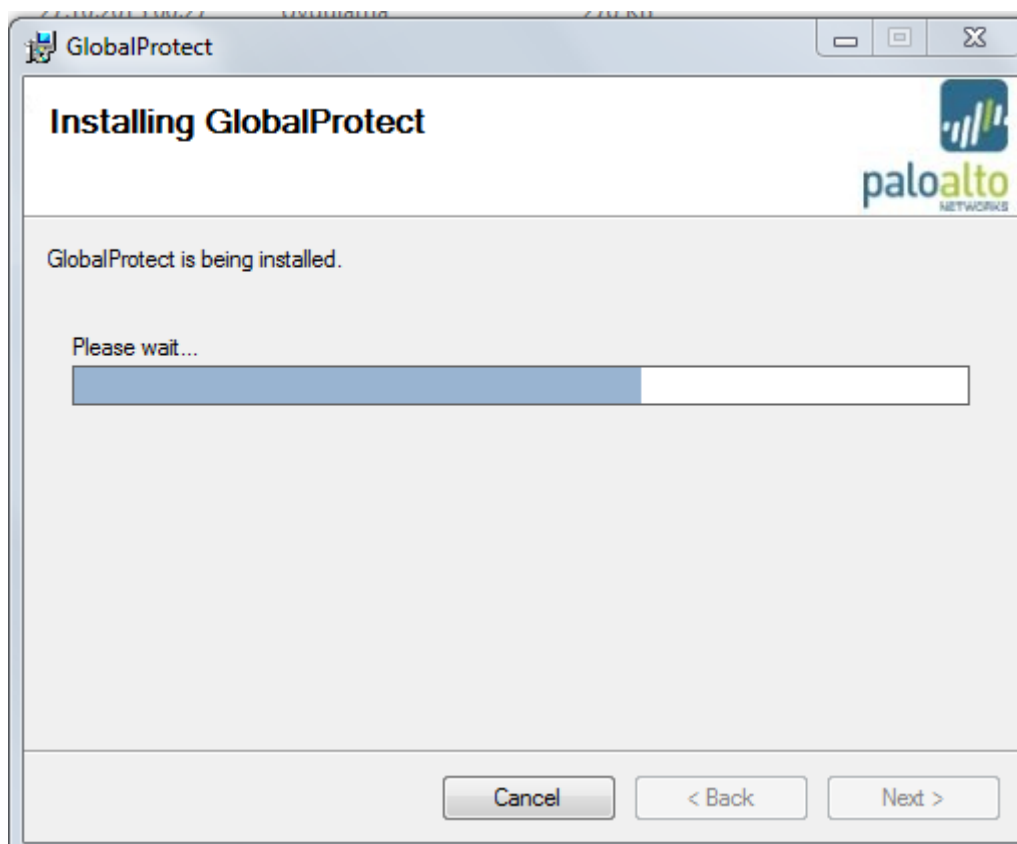
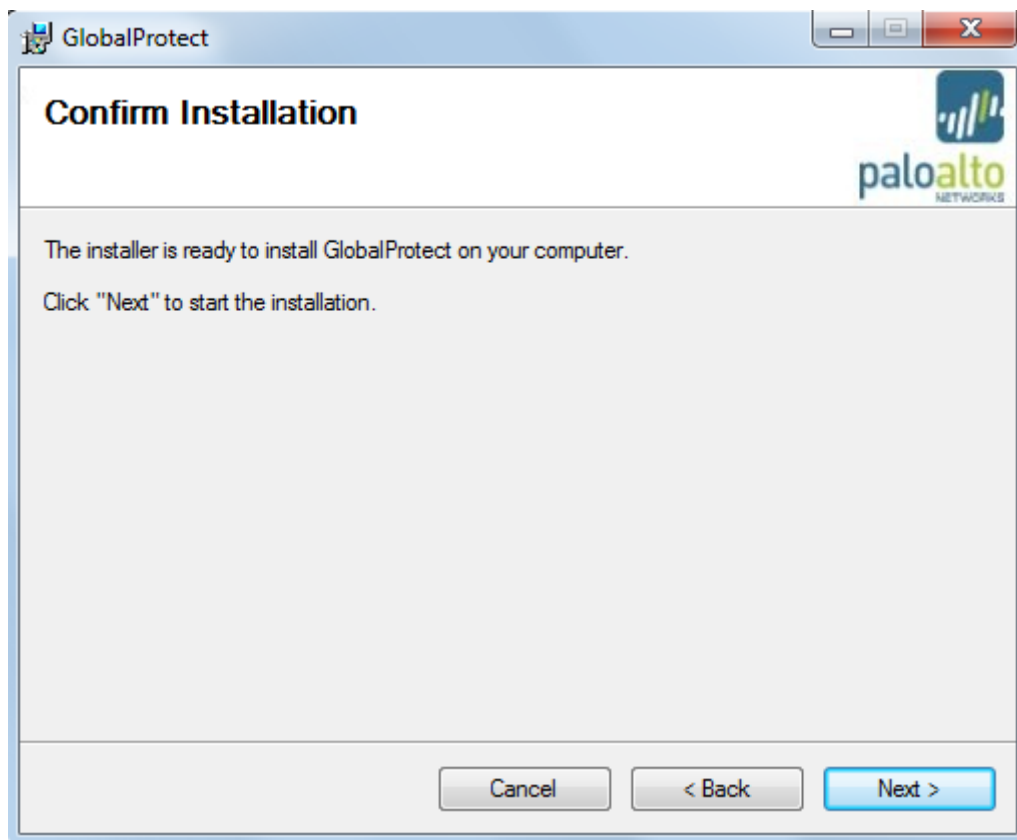
Aşağıdaki gibi kurulum ekranı gelecektir. Aşağıdaki resimlerde gösterildiği gibi "Next" diyip kurulumu tamamlıyoruz.



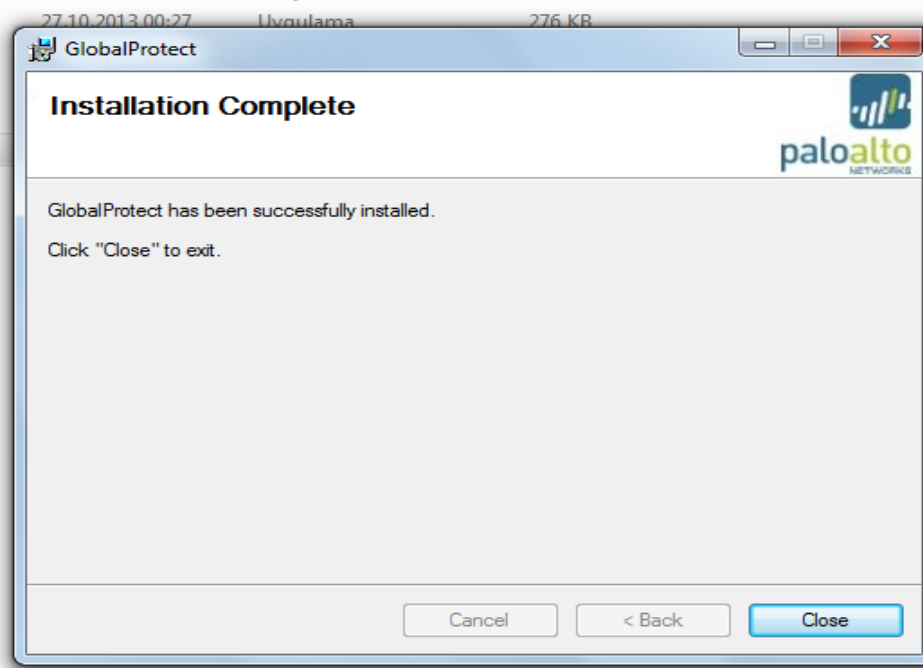
"Next" diyoruz.



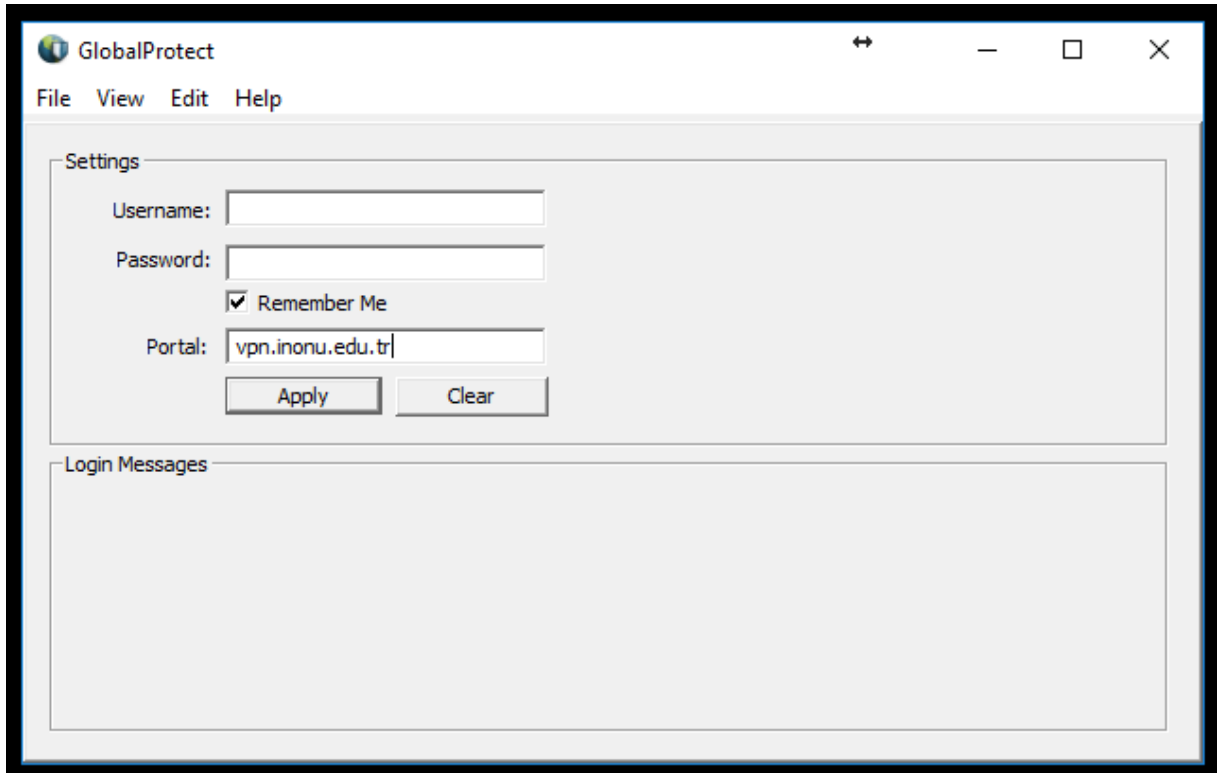
"Next" diyoruz.



Burada da "Close" tuşuna basıp program kurulumunu bitiriyoruz.



Program kurulduktan sonra aşağıdaki resimde gösterildiği gibi; "username" alanına Öğrencilerimiz "öğrenci-no", Personelimiz "isim.soyisim", password kısmında öğrenci ve personelimiz kablosuz ağa dahil olmak için kullandıkları şifreyi kullanmalıdırlar ve "Portal" alanına "vpn.inonu.edu.tr" adresini yazıp "Apply" butonuna basıyoruz.



Aşağıdaki gibi 'Connecting' yazısı görülünce bağlantı gerçekleşmiş demektir. Artık kampus içerisinde ki gibi abone olduğumuz veritabanlarında arama yapabilirsiniz.

